



Enseignes
Signalétique
& Marquage
de véhicules



topsign

**ENTREZ DANS
LA LUMIÈRE !**



SOMMAIRE



TOPSIGN

4



ENSEIGNES

6

De la conception graphique à la pose, des solutions totalement intégrées, personnalisées, 100% Franche-Comté.



SIGNALÉTIQUE EXTÉRIEURE

10

Informar, orienter, repérer... Vous accompagner pour placer le bon panneau au bon endroit.



MARQUAGE DE VÉHICULES

12

Parce qu'une voiture ou un camion véhiculent aussi votre image de marque, découvrez nos solutions de covering partiel ou total.



SIGNALÉTIQUE INTÉRIEURE

14

Guider, décorer, agencer : les vertus de l'affichage et de l'habillage pour finaliser l'aménagement de votre intérieur.



topsign.fr

15

personnes
à votre
service !

100%

franc-comtois !

ÉTUDE CONCEPTION FABRICATION POSE



750

m² d'atelier

Depuis

33

ans



topsign

BRILLEZ AVEC TOPSIGN !

Avec Topsign, vous bénéficiez d'un savoir-faire reconnu en enseignes, signalétique, marquage de véhicules et films solaires. Notre créativité et notre expertise nous permettent de vous offrir des solutions personnalisées, des propositions visuelles innovantes adaptées à vos besoins, pour un impact maximum.

Toute notre fabrication est réalisée dans notre atelier à Besançon, garantissant une qualité 100% Franche-Comté.

Notre équipe d'experts s'engage à réaliser, de A à Z, des projets qui sauront capter l'attention et mettre en valeur votre entreprise.



Vous cherchez à donner une nouvelle dimension à votre identité visuelle ? Grâce à son expertise, sa créativité et sa polyvalence, Topsign vous révèle. Nous sommes le partenaire de votre visibilité.

À LA BONNE ENSEIGNE !



Vous permettre d'être vus constitue notre préoccupation première. Elle se trouve au cœur de nos métiers et repose sur un véritable travail d'équipe pour vous proposer **une solution complètement intégrée**. Nos chargés d'affaires, **infographistes, techniciens d'atelier et poseurs dédiés conçoivent et installent une enseigne à votre image**, à partir de votre charte graphique. Petit ou grand format, lumineuse ou non, vos enseignes sont nos défis !

Mais la bonne enseigne, c'est aussi celle qui s'intègre à votre environnement aussi bien d'un point de vue esthétique que réglementaire. Topsign vous éclaire aussi sur ces aspects pour que visibilité rime avec tranquillité.

- **Lettres et logos**
- **Caissons lumineux**
- **Panneaux**
- **Totems**



Aux Ateliers - Deux défis techniques pour ce chantier global : une hauteur exceptionnelle de lettres - 2 m - pour l'enseigne et un habillage vinyle à poser, perchés sur une nacelle, sur une cuve vue depuis la N57.



L'enseigne du magasin d'outdoor **Mountain Expert** représente une prouesse technique : il a fallu adapter une structure plane à une façade en volume et travailler le retroéclairage pour qu'il en épouse les formes.



Studio **Suricate Photographie** - Pour garantir l'uniformité d'éclairage de cette enseigne drapeau sur fond blanc, nous avons travaillé avec des leds très puissantes en contour de caisson.



Data Music - Cette guitare de 4,20 m de large, reproduction d'une véritable Gibson, est un condensé de tous nos savoir-faire. Elle a remporté un prix de la profession aux Icona d'Or 2020.



Obliger - En complémentarité avec le savoir-faire de notre client (construction métallique), nous avons réalisé le retroéclairage et la pose de cette enseigne hors-norme de 38 m de long.



Javel Barbizier - Ce totem horizontal scellé au sol, commande assez rare et pièce d'un projet global, constitue un vrai travail de création à partir de l'identité visuelle du client.



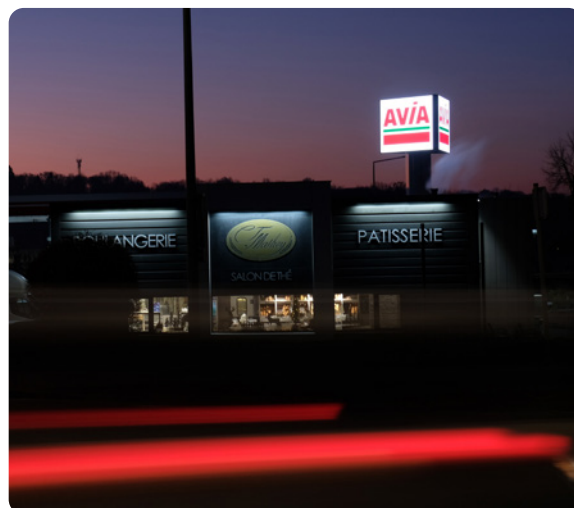
Toutes nos enseignes lumineuses sont testées en atelier avant d'être livrées et installées par notre équipe de pose.



Un projet d'envergure regroupant enseignes lumineuses, design d'intérieur, marquage de véhicules...



Avia - Ce totem aérien rétroéclairé (dans la zone commerciale Valentin en périphérie de Besançon) avait la particularité de devoir être vu de partout, d'où sa structure à trois faces, peu commune.





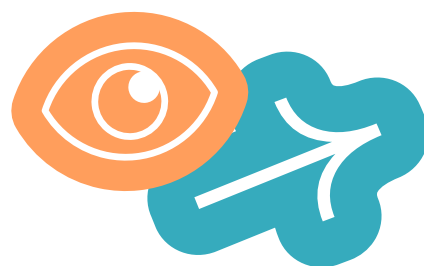
Statice - Défi numéro 1, le "S" du monogramme est creusé, un procédé de fabrication rarement mis en œuvre. Second challenge, nous devions reproduire le plus fidèlement possible la couleur utilisée pour l'identité visuelle. Pour ce faire, nous avons choisi un adhésif bleu/vert diffusant.



Xavier Brignon - Un rendu hyper graphique, détaillé et sophistiqué, voilà ce qu'attendait le pâtissier emblématique de Besançon, pour sa boutique en centre-ville. Son identité singulière était à décliner sur de nombreux supports : enseignes drapeau et habillage de l'enseigne pas-de-porte en emailit à l'extérieur. À l'intérieur, réalisation d'une enseigne rétroéclairée recouverte d'un vinyle effet "or" martelé.

@Adrien Touzot

GUIDER & INFORMER



Chez Topsign, nous ne nous contentons pas de produire vos panneaux de signalétique extérieure. Nous prodiguons à nos clients **un conseil complet en matière de circulation et d'orientation au service de l'utilisateur final.** Taille, couleur, police de caractères, mais aussi emplacement : nous vous offrons à la fois l'expertise graphique et opérationnelle pour des solutions d'affichage et de marquage extérieures efficaces.



- Totem
- Panneaux & plaques
- Habillage extérieur



Stative - Ce panneau d'affichage directionnel plutôt classique a été conçu sur mesure pour le site industriel. Il a été fabriqué en aluminium composite et plié pour recouvrir son châssis métallique mécano-soudé, fixé dans un massif de béton coulé.



Transports Jeantet - Le défi était de taille pour ce panneau d'affichage 4x3 en aluminium composite bords repliés. Il devait être visible à la fois par les conducteurs de véhicules de tourisme et de poids lourds. Nous avons joué sur les dimensions du pied et du châssis.



Région Bourgogne Franche-Comté - En réponse à un marché public, nous avons réalisé une centaine de plaques de mise en valeur du patrimoine régional, selon un cahier des charges précis. Ces petits panneaux accompagnent des sites et monuments de toute la région, comme le château de Ratilly, dans l'Yonne.



Scoder

Ce site industriel est réparti entre deux bâtiments. Il est donc nécessaire de bien orienter les visiteurs, livreurs, salariés dès leur arrivée. Nous avons installé la signalétique directionnelle à l'extérieur et à l'intérieur du bâtiment.



Lycée Voillaume - Nous sommes intervenus dans le cadre de la réhabilitation de cet établissement scolaire d'Aulnay-sous-Bois (région parisienne). Nous avons réalisé toute les signalétiques intérieure et extérieure, fixée notamment sur des caillebotis métalliques.



CIRCULEZ, IL Y A TOUT À VOIR !

Le point commun entre l'habillage de votre façade et celui de votre flotte de véhicules ? Topsign ! Notre équipe, expérimentée dans la découpe et la pose d'adhésifs, réalise tout travaux de marquage ainsi que la pose de

films de protection, quel que soit le véhicule. Lettrages, effets de texture, palette de coloris variés, soyez visibles et reconnaissables dans tous vos déplacements.



- Marquage intégral
- Marquage partiel
- Films de protection



Rebol - Nous avons intégralement recouvert de vinyle cette voiture de société, électrique et en plastique. La pose s'est avérée très technique.



Voiture de luxe - Le total covering permet de protéger la carrosserie d'un véhicule et de personnaliser ce dernier. C'est ce que nous avons fait lors du relooking intégral de cette Porsche, sur laquelle nous avons appliqué un film de protection et un adhésif au goût du client.



Fabien électricien - Encore un projet atypique ! Nous avons couvert la remorque de cet électricien qui intervient en triporteur.



Bus F.Baud - Ce covering intégral d'envergure a demandé une semaine complète de travail pour deux poseurs. Nous avons adapté notre atelier pour y faire rentrer ce bus de 17 m de long.



Elodie - en pleine finition de pose vinyle sur un véhicule d'auto-école dans notre atelier dédié.



Transports Clot - Nous avons marqué les faces latérales de la caisse d'un camion électrique. Les spécificités de ce chantier : les dimensions de la surface à couvrir et la technicité requise pour la partie cabine. Cette dernière a nécessité la pose d'adhésif et une étape de peinture.



Jacoulot - Le primeur de Morteau souhaitait utiliser son camion frigorifique comme un panneau 4x3 roulant ! Nous en avons donc marqué les deux faces en reprenant, bien sûr, l'identité visuelle et la communication de l'entreprise.

DU SENS & DU DESIGN

Qu'il s'agisse d'indiquer des bureaux, de décorer une salle de réunion, d'habiller du mobilier ou une paroi vitrée (vitrophanie), mais aussi d'apposer des marquages au sol, la signalétique intérieure recouvre un vaste panel d'applications. Bonne nouvelle, Topsisign sera votre interlocuteur unique sur tous ces besoins, du bon positionnement de l'affichage à la touche créative, pour une information claire et des finitions harmonieuses.



- **Panneaux**
- **Marquage directionnel**
- **Vitrophanie intérieure**



Aux Ateliers - Un projet aussi hors norme que ludique mêlant esthétisme, design industriel et signalisation des ateliers de jeux.



CIMRAD - L'ancien bowling de Thise a été réhabilité en locaux médicaux. Nous sommes intervenus sur la signalétique murale et le marquage des vitres. Tel un hommage au lieu, la quille du bowling a été conservée.



Fruitière des Suchaux - Nous avons travaillé au guidage des clients/visiteurs de cette institution du fromage dans le Haut-Doubs. Un projet qui traduit notre fort ancrage local.



Le Village by Crédit agricole - Nous avons décoré les murs des espaces de travail de cet incubateur de startups. Objectif : mettre de la couleur dans le quotidien des entreprises incubées.



Crédit agricole de Franche-Comté - La banque nous a sollicité pour réaliser la signalétique intérieure de son siège régional à Besançon, sur sept étages. Une attention particulière a été portée à l'ascenseur, équipement pour lequel les indications doivent être claires et compréhensibles.





À LA BONNE ENSEIGNE



Enseignes, Signalétique & Marquage de véhicules

20, rue Lavoisier 25000 Besançon / 03 81 48 20 10 / topsign@topsign.fr

www.topsign.fr



Fédérer
les professionnels
de la Communication Visuelle